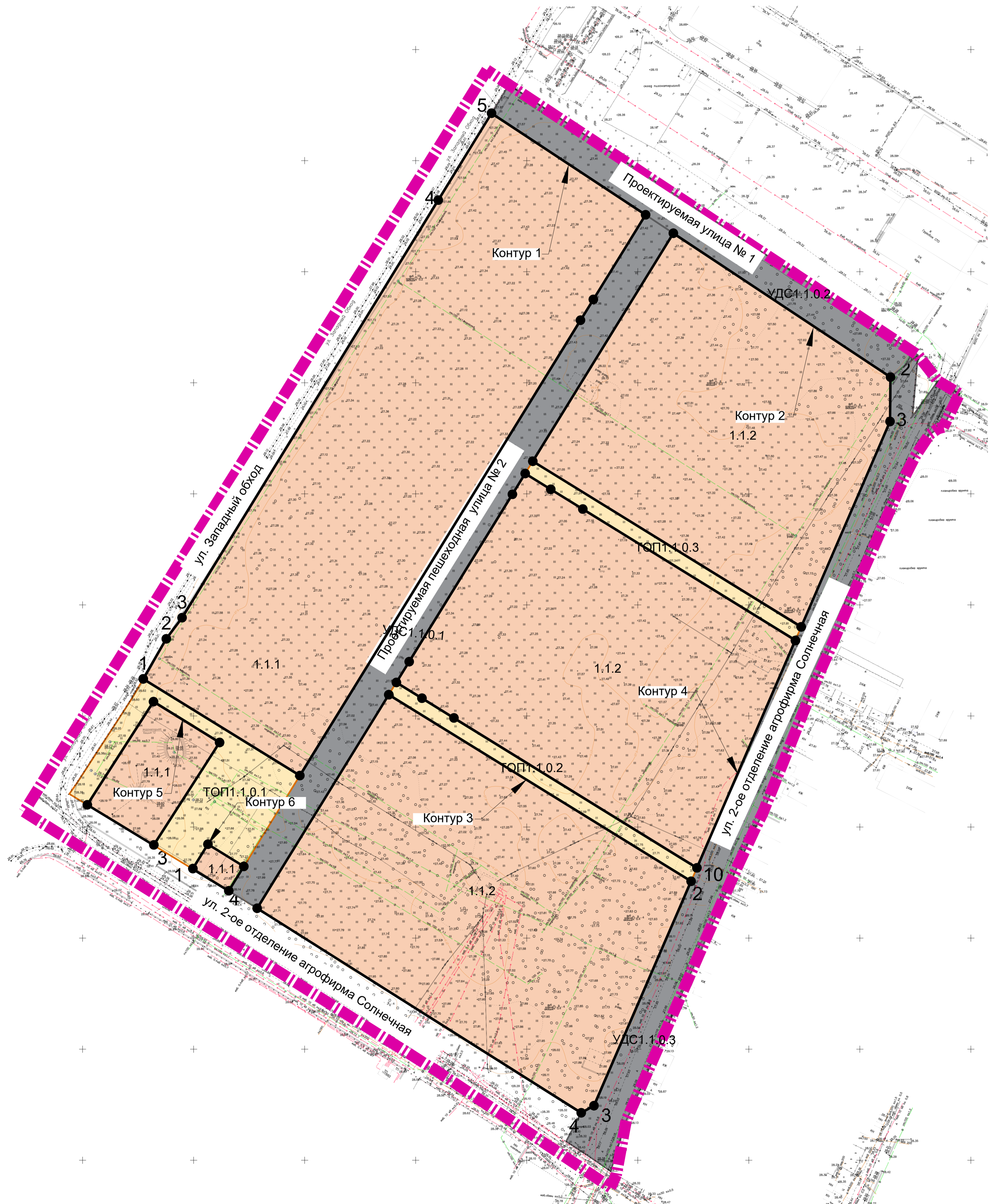


ПРОЕКТ ПЛАНИРОВКИ ТЕРРИТОРИИ И ПРОЕКТ МЕЖЕВАНИЯ ТЕРРИТОРИИ, ПРИЛЕГАЮЩЕЙ К ЗАПАДНОМУ ОБХОДУ
В ПРИКУБАНСКОМ ВНУТРИГОРОДСКОМ ОКРУГЕ ГОРОДА КРАСНОДАРА

Чертеж планировки территории, отображающий границы планируемых элементов планировочной структуры, красные линии
М 1:1000



УСЛОВНЫЕ ОБОЗНАЧЕНИЯ:

Границы:

- Границы территории, в отношении которой осуществляется подготовка документации по планировке территории
- Устанавливаемые красные линии

Элементы планировочной структуры

- Границы планируемых элементов планировочной структуры - квартал
- Границы планируемых элементов планировочной структуры - Территория общего пользования (озеленение общего пользования)
- Границы планируемых элементов планировочной структуры - Улично-дорожная сеть

Условные номера ЭПС

- 1.1.1 Квартала
- ТОП1.1.0.1 Территории общего пользования
- УДС1.1.0.1 Улично-дорожная сеть

Контур 1 → Номера контуров красных линий

● Характерные точки красных линий

Примечание.
Кварталы формируются многоконтурными.

						07-21-КК-4304/21			
						Проект планировки территории и проект межевания территории, прилегающей к Западному обходу в Прикубанском внутригородском округе города Краснодара			
						Основная часть	Стадия	Лист	Листов
							ППТ	1	2
Рук. проекта	В.В. Романова					Чертеж планировки территории, отображающий границы планируемых элементов планировочной структуры, красные линии М 1:1000	ООО "НИИ ПГ" Санкт-Петербург		
Архитектор	М.М. Тугужекова								
Архитектор	И.Д. Антипова								

Ив. N подл. Попл. и дата Взам. N°

Приложение к чертежу красных линий

Перечень координат характерных точек устанавливаемых красных линий

№ точки	X	Y
Контур 1		
1	484316,69	1372627,30
2	484334,73	1372637,67
3	484344,24	1372644,79
4	484532,22	1372760,16
5	484571,32	1372784,16
6	484525,58	1372853,51
7	484487,49	1372830,01
8	484478,13	1372824,24
9	484273,18	1372697,82
Контур 2		
1	484517,30	1372866,02
2	484452,54	1372963,80
3	484432,56	1372963,60
4	484340,11	1372923,58
5	484414,66	1372802,72
Контур 3		
1	484309,56	1372737,89
2	484225,59	1372874,01
3	484124,55	1372830,27
4	484121,36	1372824,52
5	484213,45	1372678,60
Контур 4		
1	484307,99	1372752,80
2	484315,09	1372741,29
3	484324,45	1372747,07
4	484399,77	1372793,53
5	484409,14	1372799,31
6	484402,04	1372810,81

7	484393,15	1372825,23
8	484334,08	1372920,97
9	484231,62	1372876,62
10	484299,09	1372767,22
Контур 5		
1	484306,46	1372631,94
2	484288,07	1372661,70
3	484241,82	1372632,00
4	484260,01	1372602,11
Контур 6		
1	484231,13	1372649,56
2	484242,26	1372656,43
3	484232,29	1372672,60
4	484221,25	1372665,79